

BIOPSIA MAMARIA CON GUÍA ECOGRÁFICA

Esta práctica se realiza a los efectos de obtener muestras de tejido mamario o nódulos localizados en las mismas, para ser analizado y poder certificar el o los diagnóstico/s presuntivo/s. Se efectúa en forma ambulatoria (sin internación). Se realiza con anestesia local infiltrativa.

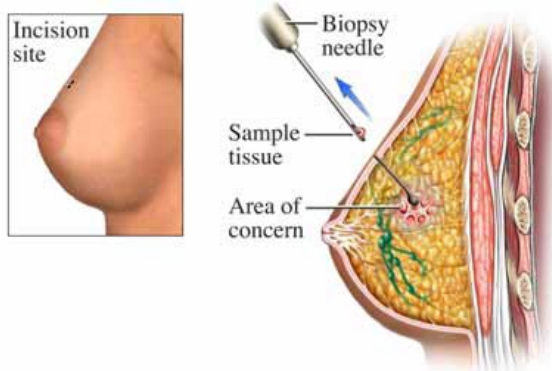
La guía ecográfica utilizando un transductor de alta frecuencia que se encuentra protegido por una funda estéril, permite guiar el instrumental para las tomas de las muestras y tener un mayor control de la intervención.

Usted se encontrará acostada boca arriba con el brazo del lado correspondiente hacia arriba por detrás del cuello.

El instrumental utilizado es una aguja muy delgada que permite obtener las muestras de tejido cada vez que se introduce. Para las lesiones quísticas se introduce una aguja similar a las de las inyecciones intramusculares, que permite aspirar el contenido de los mismos.

El material extraído se envía a Anatomía Patológica para su análisis.

Las molestias durante el procedimiento son escasas, pero usted puede sentir cierto malestar. La práctica tiene una duración de 10 a 15 minutos.



A pesar de la adecuada elección de la técnica y de su correcta realización, pueden presentarse efectos indeseables, tanto los comunes derivados de toda intervención y que pueden afectar a todos los órganos y sistemas, como los debidos a la situación vital del paciente (diabetes, edad avanzada, hipertensión, obesidad, cardiopatías, anemia).

El procedimiento propiamente dicho puede provocar:

Discreto dolor en el sitio de punción.

Sensación de mareo, debido a la posición del cuello, que cede instantáneamente al corregir la posición.

Hematoma peri-punción (raras ocasiones).

Ningún procedimiento invasivo está absolutamente exento de riesgos importantes, pero puede llegar a requerir una reintervención, generalmente de urgencia.

De cualquier forma, si ocurriera una complicación, debe saber que todos los medios técnicos de esta institución están disponibles para intentar solucionarla.

Usted deberá realizarse los estudios previos solicitados por su médico y cumplir estrictamente las indicaciones, ya que la efectividad del presente procedimiento dependerá de las mismas.